



NEU !

## FLIR Ebx-Serie

Wärmebildkamera für  
Bau-Anwendungen

# FLIR Ebx-Serie

## Wärmebildkamera für Bau-Anwendungen

Die Modelle der FLIR Ebx-Serie sind leichte und handliche Infrarotkameras für Anwendungen, die eine höhere Auflösung, mehr Funktionen und die Dokumentation der Ergebnisse erfordern.

Die FLIR Ebx-Modelle verfügen über einzigartige Leistungsmerkmale wie den Wärmedämmungsalarm und die automatische Taupunkterkennung, die zur korrekten Einschätzung von Mängeln im Baubereich beitragen. Die Kameras wurden speziell für Anwendungen in der Gebäudediagnostik sowie für Heizungs-, Lüftungs- und Klimabauer und sonstige Installations- oder Dienstleistungsbetriebe im Baubereich entwickelt.



Auflösung bis zu 320 x 240 Pixel



Kompakt und leicht



Qualitativ hochwertige Digitalkamera



Bildergalerie mit Miniaturansichten



Hohe Empfindlichkeit von: 0,045°C



Großer 3,5"-LCD-Farbbildschirm



Lange Batterielebensdauer



Laserpointer



Bild-im-Bild (BiB)



Thermal Fusion



Instant Reports



Taupunkt- und Wärmebrückenalarm



Aufnahme von Sprachkommentaren



Übertragung der Bilder zum Smart-Phone oder Tablet-PC



Eingebaute LED



Wechseloptiken verfügbar

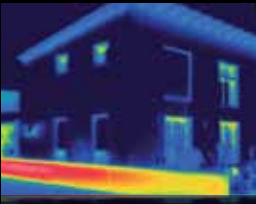
*Funktionen abhängig vom Kameramodell, bitte vollständige technische Spezifikation für jedes Modell erfragen.*



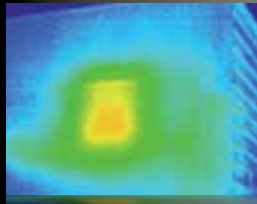
*Die FLIR E40bx / E50bx / E60bx sind mit einer Digitalkamera, einer LED-Lampe und einem Laserpointer ausgestattet.*

## MeterLink™

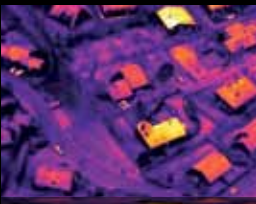
Die FLIR MeterLink-Technologie erleichtert die Inspektion, indem sie das drahtlose Übertragen (via Bluetooth®) von Daten, die mit einer Extech-Stromzange oder einem -Feuchtemessgerät ermittelt wurden, auf die Infrarotkamera ermöglicht. Die MeterLink-Funktionalität spart Zeit und beseitigt das Risiko fehlerhafter Aufzeichnungen bei der manuellen Übertragung.



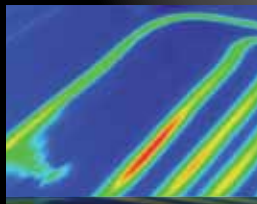
Das Wärmebild zeigt die Dämmungsqualität eines Niedrigenergiehauses.



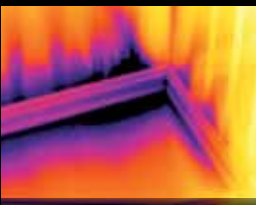
Fehlendes Dämmelement bei einem Gebäude in Sandwichbauweise.



Die Gebäude mit gelb gefärbten Dächern weisen auf erhebliche Energieverluste hin.



Das Bild zeigt deutlich eine Leckage in der Fußbodenheizung.



Das Bild zeigt Luftundichtigkeiten an der Fußleiste.



Fachwerkkonstruktion. In vielen der Gefächer fehlt die Dämmung, dies lässt sich an den wärmeren Farben erkennen.

# FLIR Ebx-Series

Die FLIR Ebx-Serie ist in vier verschiedenen Varianten erhältlich. Je nach Anforderung kann der Anwender zwischen den Modellen E30bx, E40bx, E50bx oder E60bx wählen.

## FLIR E30bx, E40bx, E50bx, E60bx: Hauptunterschiede

	FLIR E30bx	FLIR E40bx	FLIR E50bx	FLIR E60bx
Bildauflösung	160x120 Pixel	160x120 Pixel	240x180 Pixel	320x240 Pixel
Thermische Empfindlichkeit	0,1°C	0,045°C	0,045°C	0,045°C
Stufenloser Digital-Zoom	Nein	1-2x	1-4x	1-4x
Tageslichtkamera	Nein	Ja	Ja	Ja
WiFi / Bluetooth®	Nein	Ja	Ja	Ja
Bild-in-Bild	Nein	Fest	Skalierbar	Skalierbar
Thermal Fusion	Nein	Nein	Ja	Ja
Instant Reports	Nein	Nein	Nein	Ja
Text- und Sprachkommentare	Nein	Ja	Ja	Ja

### FLIR Systems:

### Ihr zuverlässiger Lieferant für Komplettlösungen der Thermografie

Wir von FLIR Systems haben verstanden, dass verschiedene Anwender unterschiedliche Anforderungen haben.

### Deshalb haben Sie bei FLIR Systems die Wahl!

FLIR Systems bietet auch verschiedene Softwarelösungen an, damit Sie das Beste aus Ihrer Infrarotkamera herausholen.

*Technische Angaben unverbindlich, Änderungen vorbehalten. Gewichte und Abmessungen sind nur Richtwerte, Bilder nur zur Veranschaulichung eingesetzt. Copyright 2011, FLIR Systems Inc. Alle anderen Marken- und Produktnamen sind Warenzeichen der jeweiligen Inhaber.*



#### FLIR Systems GmbH

Berner Str. 81  
60437 Frankfurt/Main  
Deutschland  
Telefon: +49 (0) 69 950090 0  
Fax: +49 (0) 69 950090 40  
Email: flir@flir.com  
www.flir.de

#### Autorisierter FLIR Händler: