

FLIR T640 / FLIR T620



FLIR T640 / T620 verbinden die Ergonomie und Flexibilität der FLIR T-Serie mit der herausragenden Bildqualität der P-Serie. FLIR T640 / FLIR T620 liefern klare Wärmebilder mit einer Auflösung von 640 x 480 Pixeln, auf denen noch kleinste Details zu erkennen sind. Durch ihre intuitive Benutzerschnittstelle mit hochmoderner Touchscreen-Technologie ist die FLIR T640 / FLIR T620 extrem einfach zu bedienen.

640
x
480

Auflösung 640 x 480 Pixel

Der hochauflösende Detektor mit 640 x 480 Pixeln liefert klare Bilder mit hoher Detailtreue, die einfach zu interpretieren sind und dadurch für zuverlässige Inspektionen mit größerer Genauigkeit sorgen.



Hohe Empfindlichkeit

Mit der T640 lassen sich noch Temperaturunterschiede erkennen, die nur 0,04 °C betragen.



Neigbare IR-Einheit

Mit der neigbaren IR-Einheit ist die Kamera flexibel handhabbar. Während der Inspektionen arbeiten Sie damit schneller und in einer bequemen Position.



Großer und lichtstarker 4,3"-LCD-Bildschirm

Der qualitativ hochwertige LCD-Bildschirm liefert klare und helle Bilder auch bei Outdoor-Einsätzen.



Sucher (nur bei T640)

Der hochauflösende Sucher eignet sich ideal für einen Einsatz bei starker Sonneneinstrahlung oder wenn der LCD-Bildschirm nicht verwendet wird.



Qualitativ hochwertige Digitalkamera

Eine integrierte Digitalkamera mit 5 Megapixeln sorgt für die Aufnahme klarer Fotos bei allen Lichtverhältnissen.



Automatischer und manueller Fokus

FLIR T640/FLIR T620 besitzen einen manuellen Fokus auf dem Objektiv sowie einen schnellen One-Shot-Autofokus.



Laserpointer

Unterstützt Sie bei der Zuordnung der heißen oder kalten Stelle auf dem Infrarotbild zum Problem-bereich auf dem physikalischen Ziel vor Ort.



Flexible Schnittstellen

Die T-Serie ist mit einem Digital-Video-Interface und USB-Ausgängen sowie einem Ladeanschluss zum Aufladen der Akkus ausgestattet.



MPEG-4 Video

Erstellen von realen und nicht radiometrischen Infrarot-MPEG-4-Videodateien.



FLIR Thermal Fusion

Führt Tageslicht- und Infrarotbilder zusammen und bietet damit bessere Auswertungsmöglichkeiten.



Bild-im-Bild

Überlagert Ihr Realbild mit einem Infrarotbild. Passt sich automatisch an unterschiedliche Objektive mit voneinander abweichendem Sichtfeld an. Beweglich und größenveränderbar.



Touchscreen

Der LCD-Touchscreen setzt neue Maßstäbe für Interaktivität und Benutzerkomfort. In Verbindung mit den großen, hintergrundbeleuchteten Tasten und der Joystick-Steuerung ist die T640/T620 kinderleicht zu bedienen.



Skizzierte Kommentare

Verwenden Sie den Touchscreen anstelle von Stift und Papier, um skizzierte Kommentare zu ergänzen.



Schriftliche und gesprochene Kommentare

Schriftliche Kommentare können aus einer Liste ausgewählt werden. Für gesprochene Kommentare ist ein Bluetooth-Headset anschließbar.



Digitale Zoomfunktion

Die FLIR T640 ist mit einem 1-8x stufenlosen Digitalzoom und die T620 mit einem 1-4x Zoom ausgestattet.



WiFi

Drahtlose Bildübertragung zu einem Smartphone (iPhone) oder Tablet-PC (iPad).



Anschluss an iPhone oder iPad über WiFi für den Einsatz der FLIRViewer App zur Verarbeitung der Bilder und zur Weiterleitung der Ergebnisse



MeterLink™

Die MeterLink-Technologie von FLIR vereinfacht die Arbeit bei der Inspektion von elektrischen Anlagen oder Gebäuden, denn damit lassen sich Daten, die mit einer Extech-Stromzange oder einem Multifunktions-Feuchtigkeits- und Luftfeuchtigkeitsmesser ermittelt wurden, via Bluetooth® in die Infrarotkamera übertragen. Die MeterLink-Technologie spart Zeit und beseitigt das Risiko fehlerhafter Aufzeichnungen oder Notizen.



Vergleich der Kameramodelle T640 / T620

FLIR T620

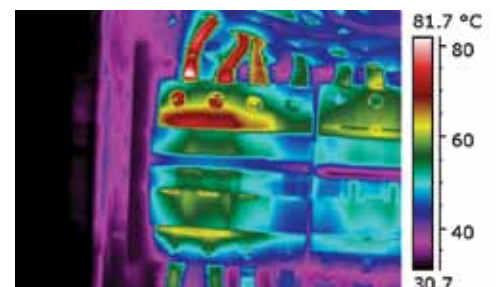


Thermische Empfindlichkeit: 50 mk
Nur LCD-Display
Temperaturmessbereich bis +650 °C
1-4x stufenlos, Digitalzoom

FLIR T640



Thermische Empfindlichkeit: 40 mk
Sucher und LCD-Display
Temperaturmessbereich bis +2000 °C
1-8x stufenlos, Digitalzoom
Linienprofil-Funktion
festlegbare Messeinstellungen



Überhitzte Verbindung