

FLIR B-Serie



Die erste Wahl professioneller Thermografen

Die mobilen Wärmebildkameras der B-Serie von FLIR setzen neue Maßstäbe bei Ergonomie, Gewicht und Anwenderfreundlichkeit. Benutzerfreundlichkeit ist entscheidend: Unsere Ingenieure haben die Rückmeldungen der Anwender im Hinblick auf Komfort und Funktionalität in eine Reihe umfassender und innovativer Leistungsmerkmale einfließen lassen. Außerdem wurde die FLIR B-Serie speziell für Bau-Anwendungen entwickelt.

Sie besitzt Funktionen wie Taupunkt- und Wärmebrückenalarme, die jedem Gebäude-Thermografen das Leben spürbar erleichtern.

320
x
240

Auflösung bis zu 320 x 240 Pixeln

Die Auflösung der Wärmebilder der B-Serie reicht von 240 x 180 Pixeln bis zu 320 x 240 Pixeln je nach Kameramodell.



Empfindlichkeit der Kamera

Die thermische Empfindlichkeit der FLIR B-Serie reicht je nach Modell von 70 mK bis unter 50 mK.



Qualitativ hochwertige Digitalkamera

Alle Modelle der FLIR B-Serie besitzen eine integrierte 3,1 Megapixel Digitalkamera. Dadurch werden Beobachtungen und Inspektionen schneller und einfacher dokumentiert.



Panorama-Unterstützung

Aufnahmen einer Bildfolge und automatisches Zusammenfügen dieser Einzelbilder zu einem großen Bild mit der FLIR BuildIR Software. Die Bilder können in vertikaler oder horizontaler Richtung oder einer Kombination aus beiden aufgenommen werden.



Messbereich

Temperaturmessbereich -20 °C bis +350 °C (je nach Kameramodell)



Austauschbare Infrarotobjektive

Die B-Serie besitzt standardmäßig ein 25°-Objektiv und optional 6°, 15°, 45°- und 90°-Objektive.



Flexible Schnittstellen

Die B-Serie ist mit standardmäßigen Video- und USB-Ausgängen sowie einer austauschbaren SD-Karte ausgestattet.



MPEG-4 Video

Erstellen von realen und nicht radiometrischen Infrarot-MPEG-4-Video dateien.



Radiometrisches IR-Video-Streaming

Radiometrische 16-Bit-Infrarotvideodateien können zu einem PC (über USB) übertragen werden, auf dem die Software FLIR QuickPlot oder FLIR ResearchIR laufen.



Thermal Fusion

Kombiniert Real- und Infrarotbilder für eine bessere Analyse.



Bild-im-Bild

Überlagert Ihr Realbild mit einem Infrarotbild. Je nach Modell skalierbar, beweglich und größenveränderlich.



Schriftliche und gesprochene Kommentare

Schriftliche Kommentare können aus einer vorab definierten Liste oder unter Verwendung des Touchscreen erstellt werden. Für gesprochene Kommentare ist ein Headset anschließbar.



Skizzierte Kommentare

Verwenden Sie den Touchscreen anstelle von Stift und Papier, um skizzierte Kommentare zu ergänzen. Bei der B425 erfolgt die Aufnahme der Sprachkommentare über ein drahtloses Bluetooth-Headset.



Bildspeicherung

FLIR verwendet ein standardmäßiges radiometrisches JPEG-Bildformat, das die Nachbearbeitung und Berichterstellung mit der auf Microsoft Word® aufbauenden FLIR-Bericht-Software ermöglicht.



Touchscreen

Ein 3,5"-LCD-Touchscreen setzt neue Maßstäbe für Interaktivität und Benutzerkomfort.



Akustische und visuelle Temperaturalarme

Machen Inspektionen einfacher und schneller.



Messfunktionen

Messpunkte, Bereiche mit automatischer Erkennung von heißen oder kalten Stellen, Isothermen, Berechnung der Temperaturdifferenz.



MeterLink™

Mit der MeterLink-Technologie von FLIR lassen sich Daten, die mit einer Extech-Stromzange oder einem Multifunktions-Feuchtigkeits- und Luftfeuchtigkeitsmesser ermittelt wurden, via Bluetooth in die Infrarotkamera übertragen. Die MeterLink-Technologie spart Zeit und beseitigt das Risiko fehlerhafter Aufzeichnungen oder Notizen.



Copy to USB

Übertragen von im Gerät gespeicherten Bildern oder Berichten direkt von der Wärmebildkamera auf einen USB-Stick.



Instant Reports

Sofortiges Erstellen von Berichten direkt in der Kamera, die anschließend einfach auf einen USB-Stick kopiert werden können.



Luftfeuchtigkeits- und Wärmebrückenalarm

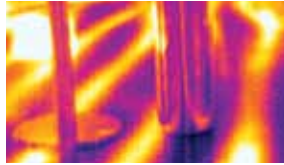
Der Alarm für relative Luftfeuchtigkeit weist Sie auf die Bereiche hin, in denen die Gefahr der Bildung von Kondensationsfeuchtigkeit besteht. Ein Wärmebrückenalarm zeigt die Dämmungsleistung des Gebäudes. Durch die Eingabe relevanter Werte in die Kamera werden die Bereiche, die die Vorgaben nicht erfüllen, farblich unterlegt dargestellt.

Die Funktionen sind abhängig vom Kameramodell, bitte Technische Spezifikation beachten!

Thermal Fusion



Foto



Wärmebild



Thermal Fusion Bild der Inspektion einer Fußbodenheizung



Mit dem multifunktionalen LCD-Touchscreen direkt auf dem Bildschirm skizzieren und markieren.



Mit dem multifunktionalen LCD-Touchscreen schnell und einfach im Menü der Kamera-Software navigieren.



Realbilder in hoher Qualität.



Vergleich der Kameramodelle der FLIR B-Serie

FLIR B250	FLIR B335	FLIR B365	FLIR B425
Wärmebildqualität: 240 x 180 Pixel	Wärmebildqualität: 320 x 240 Pixel	Wärmebildqualität: 320 x 240 Pixel	Wärmebildqualität: 320 x 240 Pixel
Temperaturbereich: -20 °C bis +120 °C	Temperaturbereich: -20 °C bis +120 °C	Temperaturbereich: -20 °C bis +120 °C	Temperaturbereich: -20 °C bis +350 °C
Thermische Empfindlichkeit (NETD) 70 mK	Thermische Empfindlichkeit (NETD) < 50 mK	Thermische Empfindlichkeit (NETD) < 50 mK	Thermische Empfindlichkeit (NETD) < 50 mK
2-facher Digitalzoom	2-facher Digitalzoom	4-facher Digitalzoom	8-facher Digitalzoom
Bild-im-Bild (skalierbar)	Bild-im-Bild (skalierbar)	Bild-im-Bild (größenveränderlich)	Bild-im-Bild (größenveränderlich)
		Thermal Fusion	Thermal Fusion Intervall/ oberhalb/unterhalb
Panorama-Unterstützung			Panorama-Unterstützung
Skizzierte Kommentare		Skizzierte Kommentare	Skizzierte Kommentare
Bildmarkierung 1x		Bildmarkierung 4x	Bildmarkierung 4x
		Delta T	Delta T
		Akustische/visuelle Alarme (Screening)	Akustische/visuelle Alarme (Screening)
		Instant Reports	Instant Reports
			Regelmäßige Bildspeicherung
			Videoaufzeichnung der Digitalkamera

Bild-im-Bild

