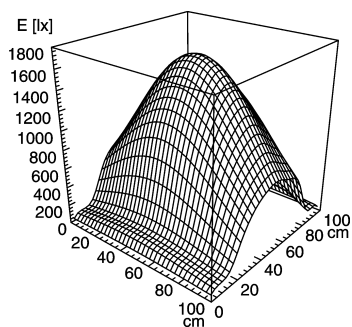


Maschinen-LED-Leuchte

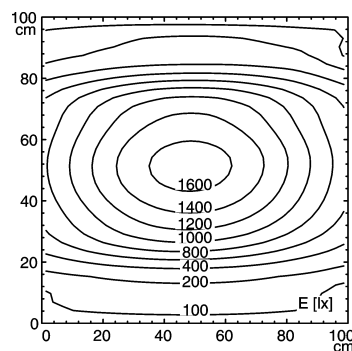


MACH LED - MTAL 4 S

Anschlusswerte	24 V; DC
Bestückung	4 x LED-Modul 5 W
Betriebsgerät	ohne
Netzanschlussleitung	ca. 3.0 m; mit freien Litzenenden
Leuchtengehäuse	
Material	Aluminium
Oberfläche	eloxiert
Gewicht (netto)	ca. 0,9 kg
Befestigung	Schrauben
Technik	schaltbar
Bedienung	ohne Schalter
Lampenabdeckung	Blende; glasklar
Entblendung	ohne
Schutzart	IP 67
Schutzklasse	III
Gehäusefarbe	aluminiumfarben (farblos eloxiert)
Artikel Nr.	112567036



E_{min}: 83 lx
 E_m: 722 lx
 E_{max}: 1670 lx



Messbedingungen: d=50cm

