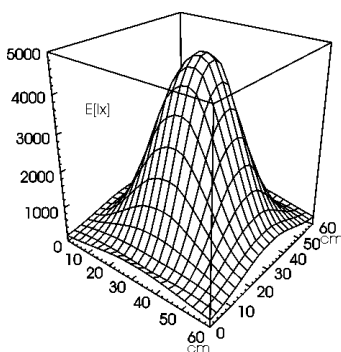


Lupenleuchte

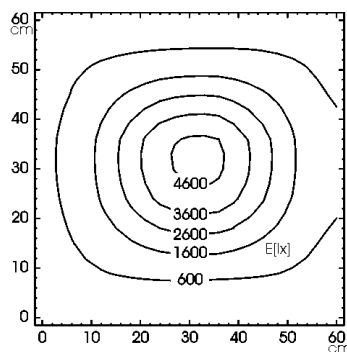


ARGUS - ARG 111

Anschlusswerte	230 V; 50 Hz
Bestückung	1 x Kompakt-Leuchtstofflampe TC-S 11 W neutralweiss
Betriebsgerät	konventionelles Steckervorschaltgerät
Netzanschlussleitung	ca. 3 m; Eurostecker
Leuchtengehäuse	
Material	Kunststoff
Oberfläche	lackiert
Leuchtengestänge	
Material	Aluminiumprofil
Oberfläche	lackiert
Gewicht (netto)	ca. 1,9 kg
Befestigung	Tischfuß (Zubehör) Tischklemme Wandhalter (Zubehör)
Technik	schaltbar
Bedienung	Schalter
Lampenabdeckung	Acryl; weiß opal
Gelenkentlastung	Feder
Schutzklasse	II
Gehäusefarbe	lichtgrau
Gestängefarbe	lichtgrau
Linse; Abmessungen	142 x 71
Linse; Dioptrien	3
Artikel Nr.	ARG00200B



E_{min}: 165 lx
E_m: 1179 lx
E_{max}: 4591 lx



Messbedingungen: d=15cm

