

A white silhouette of a desk lamp is positioned on the left side of the image. The lamp has a rectangular base, a vertical stem, and a long, adjustable arm that extends upwards and to the right, ending in a cylindrical lamp head. The background is a dark gray color. On the left side, there is a pattern of concentric circles and hexagons, resembling a honeycomb or cellular structure, which is lighter in color than the background. The word "MAIA" is written in large, bold, white capital letters on the right side of the image.

# MAIA

## SINN UND SINNLICHKEIT.

MAIA ist die neue Arbeitsplatzleuchte, die auf optimale Art und Weise die wichtigsten Anforderungen an modernste Büroleuchten vereint: Ästhetik und Ergonomie, Lichtqualität und Lichteffizienz.

Das Design ist einerseits über jeden Zeitgeist erhaben. Andererseits harmoniert die kubische Formensprache ideal mit aktuellen Architektur-trends. MAIA ist auch mit den Augen eines Ergonomen betrachtet ein Highlight: Die komplexe Gestänge- und Gelenk-Mechanik kommt dem Wunsch nach einfacher, leichthändiger Bedienung in jeder Arbeitssituation nach.

Nicht zuletzt ist MAIA auch ein Wirtschaftlichkeitswunder. Ausgestattet mit der innovativen Waldmann Entblendungstechnologie AMBIO und einer 11W Energiesparlampe sorgt sie für höchste Lichtqualität bei niedrigerem Verbrauch.







DAS **DESIGN** VON MAIA WIRD  
AUF JEDEM SCHREIBTISCH AKZENTE SETZEN.

Architektur und Office-Design haben in den vergangenen Jahren eine sichtbar neue Sprache entwickelt. Weg von kantigen und daher oft abweisend wirkenden Formen und hin zu weicheren Linien. Der Trend zur Rundung spiegelt sich auch im Design von MAIA wider. Der hochwertige Aluminium-Look vermittelt dem Betrachter das Gefühl von Leichtigkeit und Transparenz und lädt zum Berühren der Leuchte ein. Für eine angenehme Haptik sprechen der mit hauchdünner Aluminiumfolie geprägte Leuchtenkopf, sowie der Tragarm und das Stativ aus eloxiertem Aluminium. Sämtliche Oberflächen sind kratzfest und setzen auch noch in Jahren stilvolle Akzente.









MAIA WENDET SICH GEZIELT DEN ANFORDERUNGEN  
**MODERNER ARBEITSPLÄTZE ZU.**



MAIA entspricht den Anforderungen sämtlicher international bedeutender Planungs- und Produktnormen – insbesondere der DIN 5035-8. Doch MAIA ist alles andere als „normal“. Denn sie erfüllt auch zahlreiche individuelle Anforderungen.

Bereits der Einsatz von MAIA Arbeitsplatzleuchten ist ein aktiver Beitrag zum Energie sparen. Denn die Leuchten können individuell zugeschaltet werden, wenn es die einzelne Sehaufgabe erfordert, ohne dass bei ausreichend Tageslicht die Raumbelichtung zusätzlich benötigt wird.

MAIA ist außerdem eine nachhaltige Investition. Aufgrund ihrer Mobilität und Flexibilität kann sie problemlos, z. B. bei Umstrukturierungen, an verschiedenen Orten wieder eingesetzt werden.

BEI **MAIA** DREHT SICH ALLES UM **ERGONOMIE**.



MAIA ist eine Arbeitsplatzleuchte, die den Bedürfnissen der Anwender in jeder Arbeitssituation entgegenkommt. Vor allem dem Bedürfnis nach Bedienkomfort. Der Schalter ist im Seitenteil des Leuchtenkopfes integriert und dadurch stets in greifbarer Nähe.

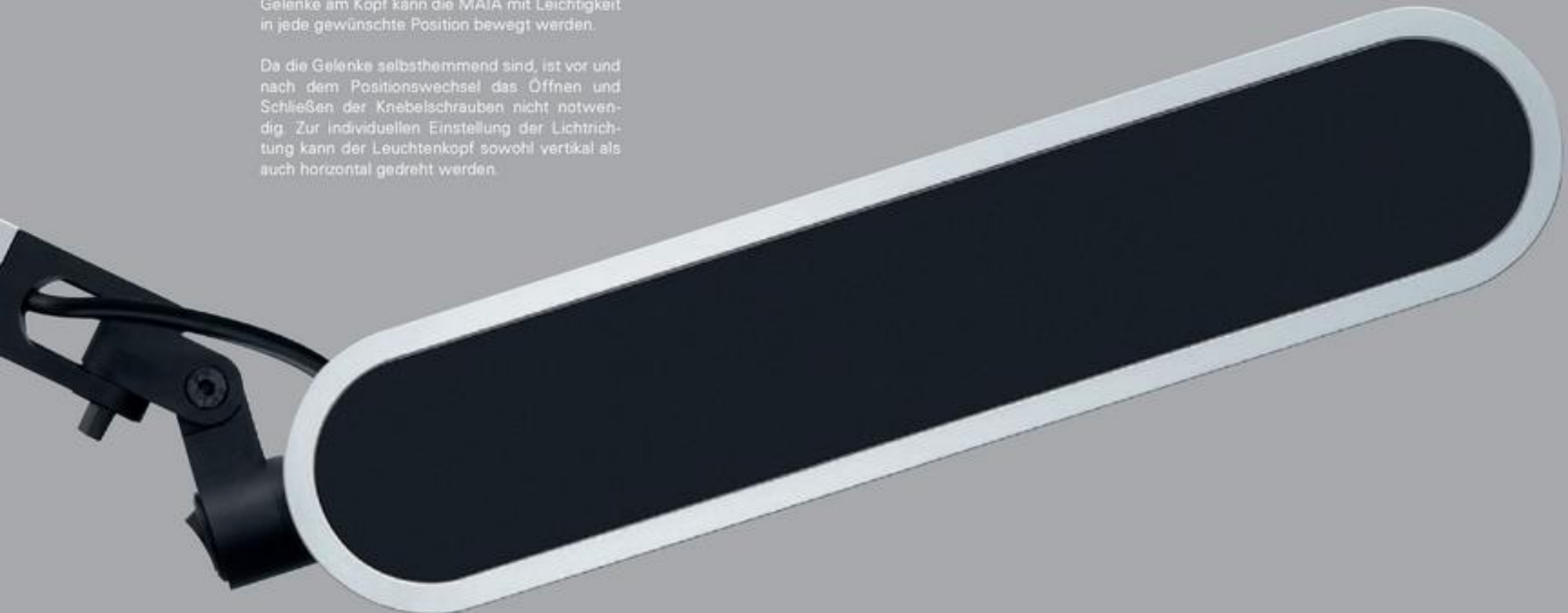
Die exakte Anpassung der Leuchte an individuelle Sehgewohnheiten ist mit einem Handgriff getan: Durch das mit einer geräuschlosen Gasdruckfeder ausgestattete Fußgelenk und die Gelenke am Kopf kann die MAIA mit Leichtigkeit in jede gewünschte Position bewegt werden.

Da die Gelenke selbsthemmend sind, ist vor und nach dem Positionswechsel das Öffnen und Schließen der Knebelschrauben nicht notwendig. Zur individuellen Einstellung der Lichtrichtung kann der Leuchtenkopf sowohl vertikal als auch horizontal gedreht werden.

Die große Reichweite des Tragarms erlaubt die Aufstellung bzw. Befestigung der Leuchte außerhalb der Schreib- und Lesefläche. MAIA kann rechts und links vom Benutzer platziert werden und ist somit gleichermaßen für Rechts- und Linkshänder geeignet.

Für die Aufstellung und die Befestigung stehen zwei Adaptionmöglichkeiten zur Verfügung: Der Tischfuß und die Tischklammer für Tischstärken bis 70 mm.

Mit zunehmendem Alter ändern sich die ergonomischen Anforderungen des Menschen. So verlieren die Augenmedien älterer Mitarbeiter ihre Durchlässigkeit. Ein höherer Lichtbedarf und eine gesteigerte Blendempfindlichkeit sind die Folge. Hier schafft MAIA, durch die individuelle Anpassung der Helligkeit und der modernsten Entblendungstechnologie, bedarfsgerechtes Licht am Arbeitsplatz.

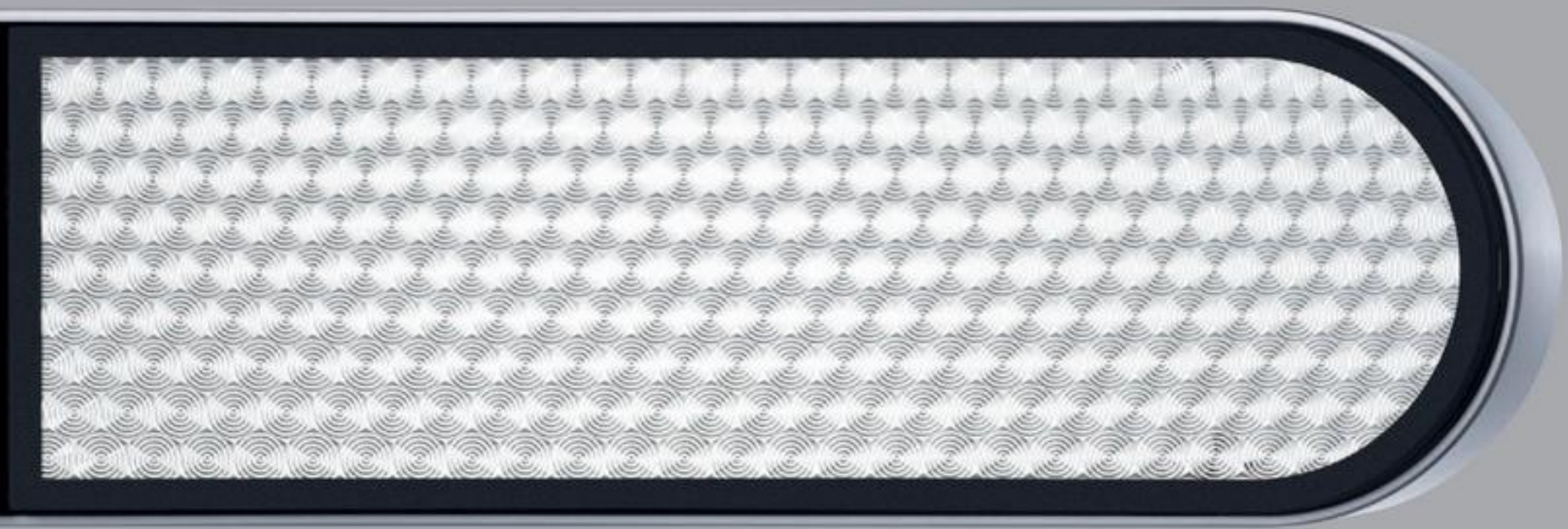


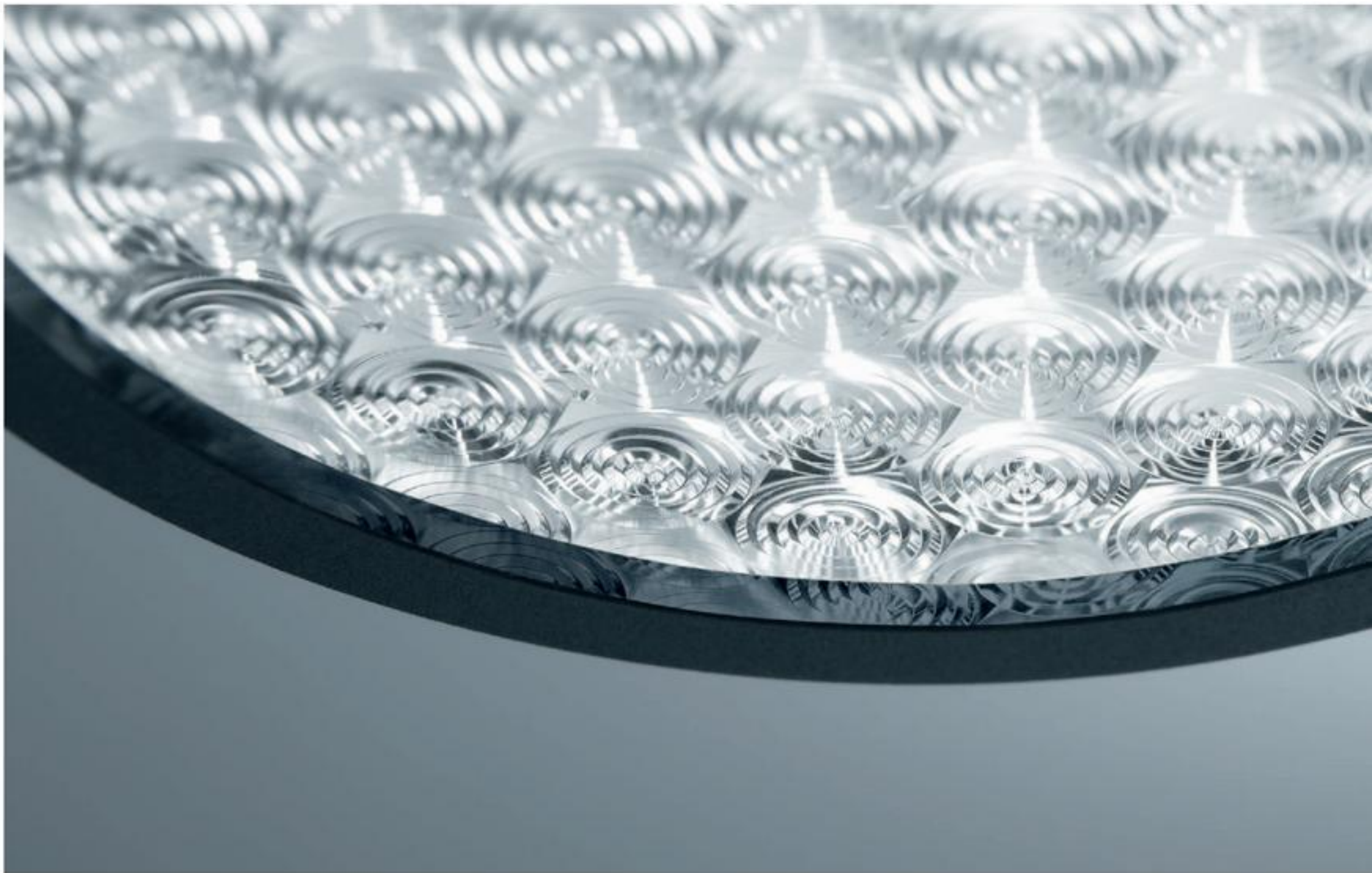
## KEIN FLACKERN, KEIN FLIMMERN, **KEINE PROBLEME.**

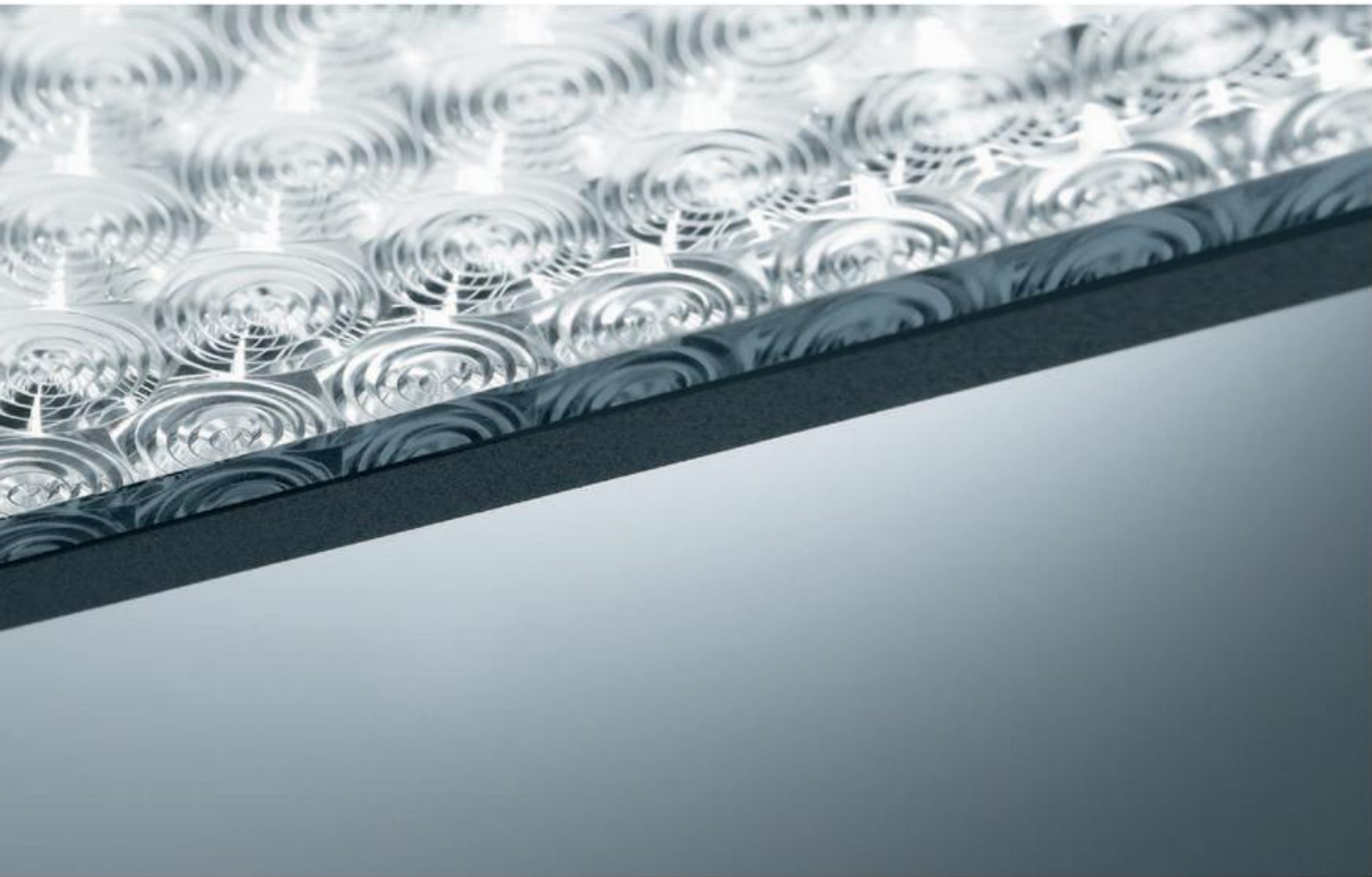
MAIA ist mit einem Elektronischen Vorschaltgerät (EVG) der Spitzenklasse ausgestattet – mit sicht- und fühlbaren Vorteilen: Kein Flackern beim Einschalten der Leuchte. Kein Flimmern beim Betrieb. Und keine Gesundheitsprobleme wie zum Beispiel Kopfschmerzen, die durch flimmerndes Licht verursacht werden können.

Die 11 Watt Kompaktleuchtstofflampe sorgt für die gleichmäßige Ausleuchtung einer Fläche von mindestens 600x600mm. Sie ist bis zu 19 mal langlebiger als eine vergleichbare 80Watt Glühlampe, verbraucht rund 80 % weniger Strom und kann mit wenigen Handgriffen ohne Werkzeug gewechselt werden. Da die Kompaktleuchtstofflampe so gut wie keine Wärme abgibt, bewahrt MAIA immer einen kühlen Kopf.





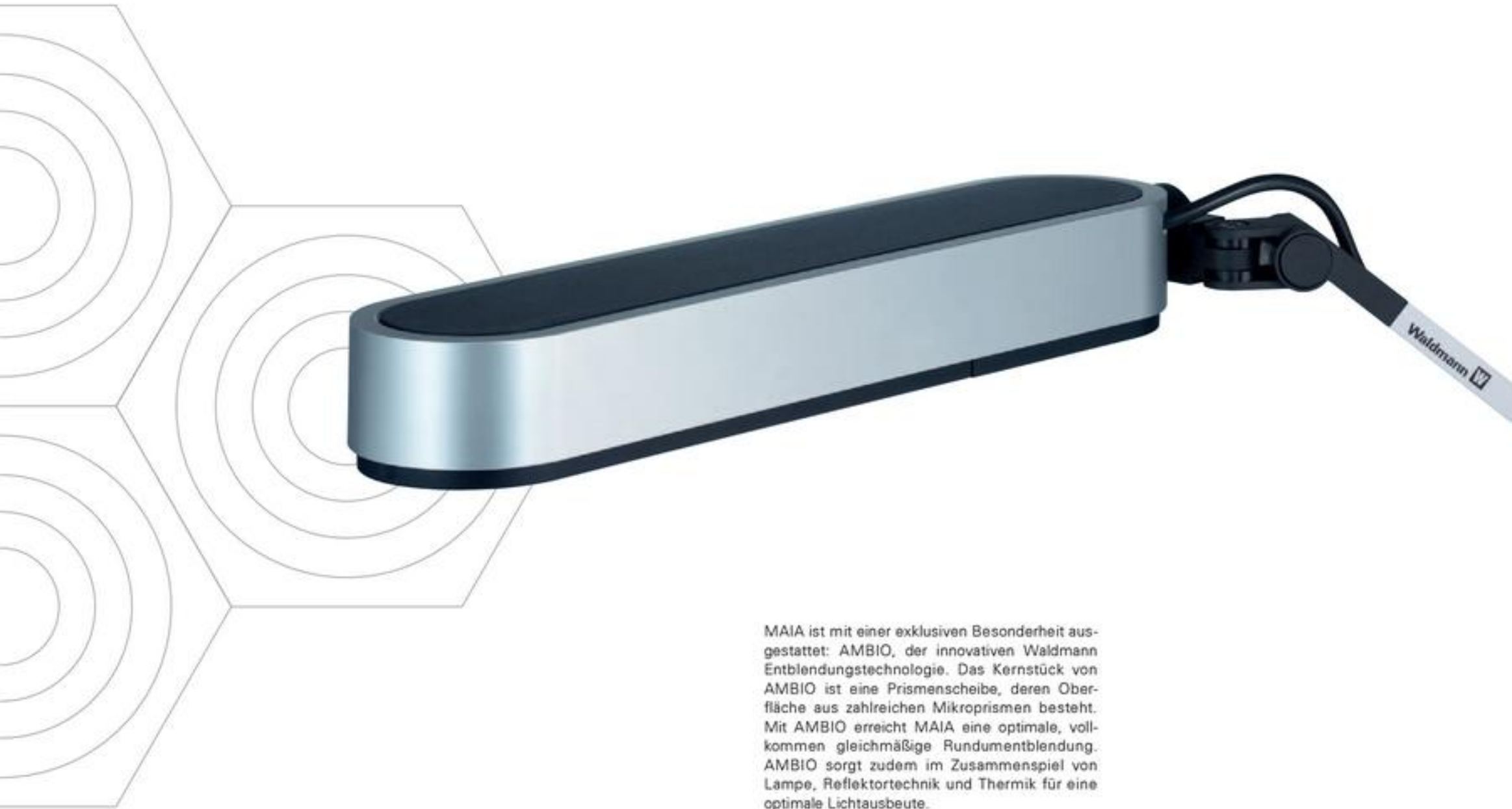






**AMBIO**

DANK PERFEKTER **LICHTTECHNIK**  
ENTFALTET MAIA HÖCHSTEN WIRKUNGSGRAD.



MAIA ist mit einer exklusiven Besonderheit ausgestattet: AMBIO, der innovativen Waldmann Entblendungstechnologie. Das Kernstück von AMBIO ist eine Prismenscheibe, deren Oberfläche aus zahlreichen Mikroprismen besteht. Mit AMBIO erreicht MAIA eine optimale, vollkommen gleichmäßige Rundumentblendung. AMBIO sorgt zudem im Zusammenspiel von Lampe, Reflektortechnik und Thermik für eine optimale Lichtausbeute.

Die mit AMBIO energieoptimierte Arbeitsplatzleuchte MAIA macht sich in vielerlei Hinsicht bezahlt: Sie spart erheblich Strom und ist damit eine bedeutende Maßnahme zur Senkung des Gesamtenergiebedarfs von Gebäuden.

A microscopic view of a circular lens or optical component. The surface is covered in a dense, repeating pattern of concentric rings, creating a textured, ripple-like appearance. The rings are more pronounced in the center and become more blurred towards the edges. A dark, curved rim is visible on the left side. A blue, semi-transparent arrow graphic points from the right edge towards the center of the lens.

AMBIO IST **ENTBLENDUNG**  
MIT **MEHRWERT.**



AMBIO ist noch mehr Lichteffizienz. Mit AMBIO ausgestattete Waldmann Leuchten können durch das optimierte Zusammenspiel von Lampe, Optik und Thermik sehr hohe Wirkungsgrade erreichen. Somit wird das von dem Leuchtmittel abgegebene Licht bestmöglich genutzt. Mehr Lichtausbeute als mit AMBIO ist praktisch kaum möglich.

AMBIO ist mehr als Ästhetik. AMBIO ist auch ein Design-Highlight, denn die nur 3mm starke Prismenscheibe schafft neue gestalterische Freiräume. Die Einfärbung des Mikroprismas geht optisch Hand in Hand mit dem Aluminium-Look der Waldmann Arbeitsplatzleuchte MAIA. Dadurch entsteht ein einheitliches und rundum harmonisches Erscheinungsbild.



AMBIO ist mehr Lichtqualität. AMBIO schafft Licht ohne Nebenwirkungen. Direkt- oder Reflexblendungen auf Bildschirmoberflächen und anderen Arbeitsmitteln werden dadurch effektiv vermieden. Die Prismenscheibe streut das Licht optimal und verteilt es gleichmäßig. Zudem wird eine gleichmäßige Rundum-entblendung erreicht.





**Schaufgabenbezogene  
Beleuchtung.**

Dort wo das vorhandene  
Licht nicht ausreicht, kann  
die Beleuchtung mit MAIA  
dem individuellen Bedarf  
optimal angepasst werden.



## MAIA IST EIN **MEILENSTEIN** AUF DEM WEG ZUM OPTIMALEN LICHT.

Optimales Licht am Arbeitsplatz wirkt auf Geist und Körper. Es fördert Produktivität und Gesundheit, schafft Sicherheit und spart Energie. Optimales Licht setzt TWIN-C von Waldmann voraus, das intelligente Lichtkonzept für ganzheitliche Lichtlösungen mit optimal kombinierten Lichtkomponenten. Die Arbeitsplatzleuchte MAIA ist ein wesentlicher Baustein im Gebäude einer TWIN-C Konzeption. Denn sie kann flexibler als jede andere Licht-Komponente den individuellen Sehbedürfnissen angepasst werden. Darüber hinaus setzt MAIA in Verbindung mit AMBIO auch Maßstäbe in puncto Lichtqualität und Energieeffizienz.



#### Oberflächen.

Oberfläche Leuchtenkopf mit hauchdünner Aluminiumfolie geprägt, Tragarm und Stativ aus eloxiertem Aluminium. Sämtliche Oberflächen sind kratzfest und reflexionsarm.

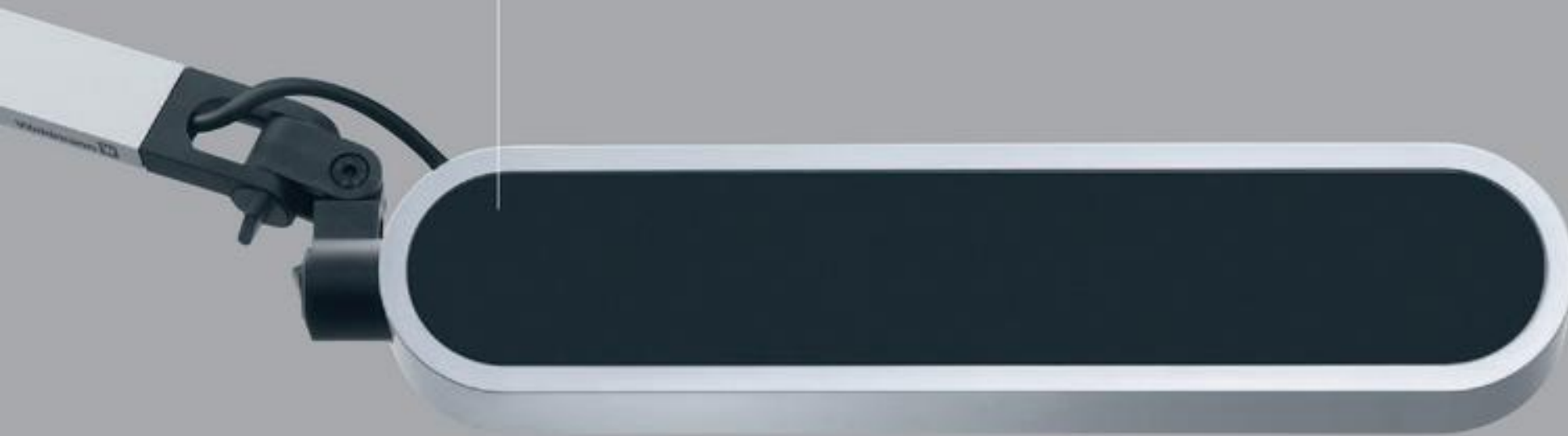
#### Tischfuß, Gelenke, Tragarm.

Wählbare Stell- und Befestigungsoptionen durch Tischfuß und Klemme. Keine Verletzungsgefahr durch Gelenke und Tragarm. Vielfältige Positionierungsmöglichkeiten und automatische Fixierung der gewählten Einstellungen durch selbsthemmende Gelenke.

## MAIA – DIE BESONDERHEITEN IM ÜBERBLICK.

Leuchtenkopf, Lichtqualität, Energieeffizienz.

Mehrdimensional verstellbarer Leuchtenkopf mit leicht zugänglichem Schalter. Energiesparende 11 W Leuchtstofflampe und flimmerfreier Betrieb durch EVG. Absolute Blendfreiheit und hohe Lichtausbeute dank AMBIO.

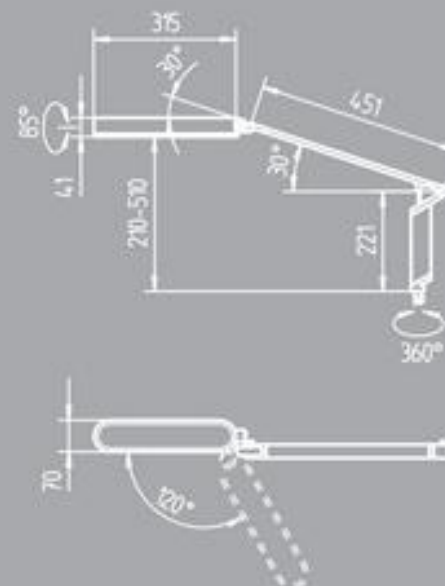


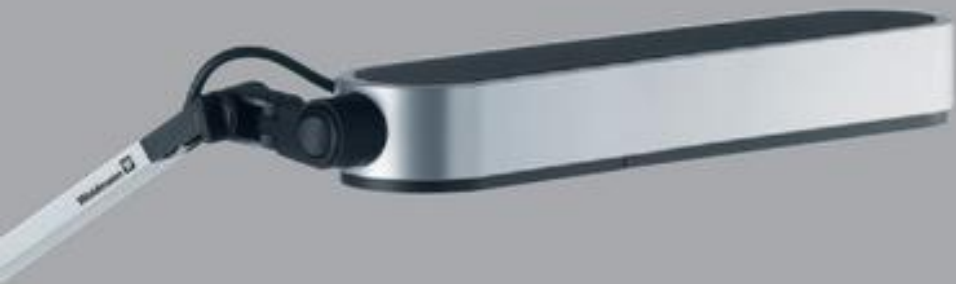
# TECHNISCHE DATEN

ANSCHLUSSWERTE	230-240V, 50/60Hz
BESTÜCKUNG	1 x Kompakt Leuchtstofflampe TC-SEL 11W
ANSCHLUSSLEITUNG	ca. 3,4 m, Eurostecker
GEHÄUSE	Kunstwerkstoff, geprägte Aluminiumfolie
GESTÄNGE	Aluminiumprofil, eloxiert
BEFESTIGUNG	Tischfuß/Tischklammer (Zubehör)
GEWICHT	1040g
LEISTUNGS-AUFNAHME	ca. 12 W
BEDIENUNG	Schalter
ENTBLENDUNG	Mikroprismenscheibe AMBiO
GELENKENTLASTUNG	Gasdruckfeder
SCHUTZKLASSE	II

## BESTELLINFORMATIONEN

TYP/MODELL	DTE 111 F
BETRIEBSGERÄT	EVG
GEHÄUSEFARBE	alufarben eloxiert
TECHNIK	schaltbar
BESTELL-NR.	112 293 000





## ZUBEHÖR

TYP/MODELL	FARBEN	BESTELL-NR.
------------	--------	-------------

Tischfuß	Schwarz	ILL 005 00C
----------	---------	-------------



Tischklemme Spannweite: 0-70 mm	Schwarz	ILL 001 00C
---------------------------------------	---------	-------------



### BESONDERHEITEN

- 1-Arm-Modell
- Kompakt-Leuchtstofflampe 11W
- Lichtverstärkende Mikroprismenscheibe (AMBIO)

**STAMMSITZ DEUTSCHLAND**

Herbert Waldmann GmbH & Co. KG  
Postfach 50 62  
78057 VILLINGEN-SCHWENNINGEN  
DEUTSCHLAND  
Telefon +49 7720 601-100  
Telefax +49 7720 601-290  
www.waldmann.com  
info@waldmann.com

**FRANKREICH**

Waldmann Eclairage S. A. S.  
Zone Industrielle  
Rue de l'Embranchement  
67116 REICHSSTETT  
FRANKREICH  
Telefon +33 3 88 20 95 88  
Telefax +33 3 88 20 95 68  
www.waldmann.com  
info-fr@waldmann.com

**ITALIEN**

Waldmann Illuminotecnica S.r.l.  
Via della Pace, 18 A  
20098 SAN GIULIANO MILANESE (MI)  
ITALIEN  
Telefon +39 02 98 24 90 24  
Telefax +39 02 98 24 63 78  
www.waldmann.com  
info-it@waldmann.com

**NIEDERLANDE**

Waldmann BV  
Lingewei 19  
4004 LK TIEL  
NIEDERLANDE  
Telefon +31 344 631019  
Telefax +31 344 627856  
www.waldmann.com  
info-nl@waldmann.com

**ÖSTERREICH**

Waldmann Lichttechnik Ges.m.b.H.  
Gewerbepark Wagram 7  
4061 PASCHING/LINZ  
ÖSTERREICH  
Telefon +43 7229 67400  
Telefax +43 7229 67444  
www.waldmann.com  
info-at@waldmann.com

**SCHWEDEN**

Waldmann Ljusteknik AB  
Skebokvamsvägen 370  
124 50 BANDHAGEN  
SCHWEDEN  
Telefon +46 8 990 350  
Telefax +46 8 991 609  
www.waldmann.se  
hk@waldmann.se

**SCHWEIZ**

Waldmann Lichttechnik GmbH  
Benkenstrasse 57  
5024 KÜTTIGEN  
SCHWEIZ  
Telefon +41 62 839 1212  
Telefax +41 62 839 1299  
www.waldmann.com  
info-ch@waldmann.com

**ENGLAND**

Waldmann Lighting Ltd.  
Holme Well Road  
Middleton  
LEEDS LS 10 4TQ  
WEST YORKSHIRE  
ENGLAND  
Telefon +44 113 2775662  
Telefax +44 113 2775775  
www.waldmann.com  
enquiries@waldmannlighting.co.uk

**USA**

Waldmann Lighting Company  
S. W. Century Drive  
WHEELING, ILLINOIS 60090  
USA  
Telefon +1 847 520 1060  
Telefax +1 847 520 1730  
www.waldmannlighting.com  
waldmann@waldmannlighting.com

**CHINA**

Waldmann Lighting Shanghai Co. Ltd.  
Part A, No. Five Normative Workshop  
199 Changjian Road, Baoshan  
SHANGHAI, P.R.C. 200949  
CHINA  
Telefon +86 21 5169 1799  
Telefax +86 21 3385 0032  
www.waldmann.com  
s.lo@waldmann.com.cn

**SINGAPUR**

Waldmann Lighting Singapore Pte. Ltd.  
168, Jalan Bukit Merah, #04-09B,  
Connection One, Tower 3  
SINGAPORE 150168  
SINGAPORE  
Telefon +65 6275 8300  
Telefax +65 6275 8377  
www.waldmann.com  
sales@waldmann.com.sg

www.waldmann.com