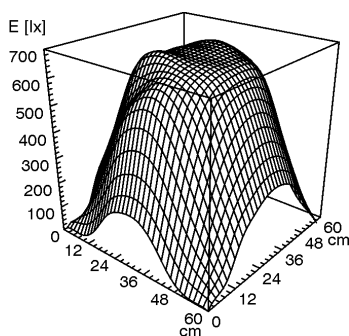


Arbeitsplatzleuchte

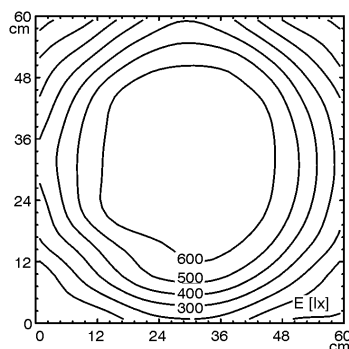


diva 900 - PTLE 4

Anschlusswerte	100-240 V; 50/60 Hz
Bestückung	4 x LED 3 W
Betriebsgerät	EVG
Netzanschlussleitung	ca. 3.0 m; Eurostecker
Leuchtengehäuse	
Material	Aluminiumprofil
Oberfläche	eloxiert
Leuchtengestänge	
Material	Aluminiumprofil
Oberfläche	eloxiert
Gewicht (netto)	ca. 1,8 kg
Befestigung	Tischfuß (Zubehör) Tischklemme (Zubehör) Wandhalter (Zubehör)
Leistungsaufnahme	ca. 13 W
Technik	schaltbar
Bedienung	Schalter
Gelenkentlastung	Feder
Schutzklasse	II
Gehäusefarbe	alufarben (eloxiert)
Gestängefarbe	alufarben (eloxiert)
Artikel Nr.	112445000



E_{min}: 23 lx
 E_m: 429 lx
 E_{max}: 677 lx



Messbedingungen: d=50cm

