





KNIPEX-Werkzeugtaschen und -koffer:

gut bestückt –  
sicher transportiert



# Werkzeugkoffer für individuelle Bestückung

 Besonders geeignet für den Bereich Elektro

 Besonders geeignet für den Bereich Sanitär

## Werkzeugkoffer „Basic“



- ▶ Kofferschalen aus ABS-Kunststoff
- ▶ umlaufender Alurahmen
- ▶ Belastbarkeit bis 15 kg
- ▶ Bodenschale, Höhe 58 mm, mit Werkzeugtafel als Abdeckplatte

- ▶ ausgestattet mit: Dokumentenfach, Deckelhalter, Metallscharnieren und handfreundlichem Tragegriff

Bestell-Nr.	Bezeichnung	Innen-Maße	
		mm	g
00 21 05 LE	Werkzeugkoffer „Basic“	440 x 350 x 180	4200

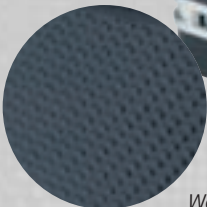
## Werkzeugkoffer „Standard“



- ▶ Kofferschalen aus ABS-Kunststoff
- ▶ Werkzeugtafeln aus Con-Pearl®-Material mit 21 Einsteckfächern
- ▶ Klemmfach 400 mm
- ▶ Belastbarkeit bis 20 kg

- ▶ Bodenschale, Höhe 58 mm, mit Werkzeugtafel als Abdeckplatte
- ▶ ausgestattet mit: Aluminiumrahmen, Kippschlössern, stabilem Griff und Rasterscharnieren

Bestell-Nr.	Bezeichnung	Innen-Maße	
		mm	g
00 21 20 LE	Werkzeugkoffer „Standard“	465 x 310 x 170	3700



Werkzeugtafel Con-Pearl®

## Werkzeugkoffer „Classic I“



- ▶ Kofferschalen aus ABS-Kunststoff
- ▶ 3 Werkzeugtafeln aus Con-Pearl®-Material mit insgesamt 50 Einsteckfächern
- ▶ Doppel-Aluminiumrahmen
- ▶ Dokumentenfach im Deckel

- ▶ Bodenschale, Höhe 58 mm, mit Werkzeugtafel als Abdeckplatte
- ▶ stabiler Griff mit gepolsterten Griffmulden
- ▶ Belastbarkeit: 30 kg
- ▶ ausgestattet mit: Kippzylinderschlössern, Rasterscharnieren und Bodengleitern

Bestell-Nr.	Bezeichnung	Innen-Maße	
		mm	g
00 21 31 LE	Werkzeugkoffer „Classic I“	460 x 310 x 165	4700



Rasterscharnier: keine Deckelhalter notwendig

- ▶ Kofferschalen aus ABS-Kunststoff
- ▶ 3 Werkzeugtafeln aus Con-Pearl®-Material mit CP7-Werkzeughaltern
- ▶ Doppel-Aluminiumrahmen
- ▶ stabiler Griff mit gepolsterten Griffmulden
- ▶ Dokumentenfach im Deckel
- ▶ Bodenschale, Höhe 58 mm, mit Werkzeugtafel als Abdeckplatte
- ▶ Belastbarkeit: 30 kg
- ▶ ausgestattet mit: Doppel-Aluminiumrahmen, Kippzylinderschlössern, Raster-scharnieren und Bodengleitern

### Werkzeugkoffer „Classic II“

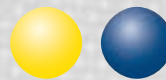


CP7-Werkzeughaltesystem

Bestell-Nr.	Bezeichnung	Innen-Maße	♻️
		mm	
00 21 32 LE	Werkzeugkoffer „Classic II“	460 x 310 x 165	4700

- ▶ extra groß in Höhe, Breite, Tiefe
- ▶ Kofferschalen aus ABS-Kunststoff
- ▶ Werkzeugtafeln aus Con-Pearl®-Material mit insgesamt 40 Einsteckfächern
- ▶ Doppel-Aluminiumrahmen
- ▶ Belastbarkeit: 30 kg
- ▶ Dokumentenfach im Deckel + 2 Klemmfächer 400 mm
- ▶ Bodenschale, Höhe 88 mm, mit Werkzeugtafel als Abdeckplatte
- ▶ ausgestattet mit: Kippzylinderschlössern, Rasterscharnieren und Bodengleitern
- ▶ stabiler Griff mit gepolsterten Griffmulden

### Werkzeugkoffer „Comfort“



Griff mit handfreundlichen, weichen Griffmulden

Bestell-Nr.	Bezeichnung	Innen-Maße	♻️
		mm	
00 21 33 LE	Werkzeugkoffer „Comfort“	470 x 360 x 180	5100

### Neuheit: in platzsparender Standposition Zugriff auf den kompletten Kofferinhalt

- ▶ beidseitig oder einseitig zu öffnen
- ▶ freistehend in allen Öffnungslagen
- ▶ Kofferschalen aus ABS-Kunststoff
- ▶ Deckelhalter mit Kipphebel für beidseitige Arretierung in jeweils 45° und 90° Öffnungswinkel
- ▶ stabiler, umlaufender Aluminiumrahmen mit Ösen für Tragegurt
- ▶ 2 Werkzeugtafeln mit je 13 Einsteckfächern
- ▶ vielseitige Steckmöglichkeiten in der Mittelwand
- ▶ Belastbarkeit: 30 kg
- ▶ Abrollstandfüße zum Schutz empfindlicher Oberflächen
- ▶ Bodenschale, Höhe 58 mm, mit variabler Einteilung und Werkzeugtafel als Abdeckplatte
- ▶ stabiler, handfreundlicher 2-Komponenten-Griff
- ▶ mit Trolley Halterung

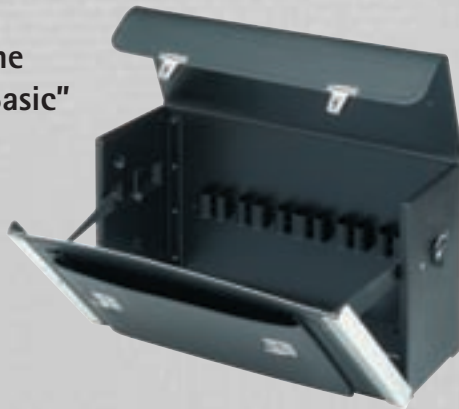
### Werkzeugkoffer „BIG Twin“



Bestell-Nr.	Bezeichnung	Innen-Maße	♻️
		mm	
00 21 40 LE	Werkzeugkoffer „BIG Twin“	450 x 360 x 180	6600
00 21 40 T	Trolley für rollenden Transport		1000

## Werkzeugtaschen für individuelle Bestückung

### Werkzeugtasche „New Classic Basic“



- ▶ Seitenwände und Bodenschale aus schlagzähem, feuchtigkeitsresistentem und doppelwandigem HDPE-Kunststoff
- ▶ Vorderwand und Deckel aus Rindsleder
- ▶ Vorderwand aufklappbar mit 8 verstellbaren Schlaufen
- ▶ Rückwand mit gespritztem Schlaufenhalter mit 11 Schlaufen
- ▶ ausgestattet mit: Vortasche, Ringkappen, Standard-Steckschlössern
- ▶ Taschenkörper aluwinkerverstärkt

00 21 02 LE Werkzeugtasche „New Classic Basic“ 420 x 160 x 250 2600

### Werkzeugtasche „New Classic Midi“



- ▶ Seitenwände und Bodenschale aus schlagzähem, feuchtigkeitsresistentem und doppelwandigem HDPE-Kunststoff
- ▶ Vorderwand und Deckel aus Rindsleder
- ▶ Vorderwand aufklappbar mit 8 verstellbaren Schlaufen
- ▶ Rückwand mit 8 verstellbaren Schlaufen
- ▶ Taschenkörper aluwinkerverstärkt
- ▶ PARAT-Steckschlösser

00 21 04 LE Werkzeugtasche „New Classic Midi“ 440 x 185 x 320 2900

### Werkzeugtasche „New Classic Maxi“



- ▶ Seitenwände und Bodenschale aus schlagzähem, feuchtigkeitsresistentem und doppelwandigem HDPE-Kunststoff
- ▶ Vorder-, Rück- und Mittelwand sowie Deckel aus Rindsleder
- ▶ Vorder- und Rückwand teil-aufklappbar mit 9 festen Schlaufen
- ▶ Vortasche, feste Mittelwand mit 10 festen und 8 verstellbaren Schlaufen sowie Ablagefach
- ▶ PARAT-Steckschlösser

00 21 06 LE Werkzeugtasche „New Classic Maxi“ 460 x 210 x 340 4700

Fachhändler

### KNIPEX-Werk C. Gustav Putsch KG

Oberkamper Straße 13  
D-42349 Wuppertal

Tel.: +49(0)2 02/47 94-0

Fax: +49(0)2 02/47 50 58

Fax Export: +49(0)2 02/47 74 94

Internet: [www.knipex.de](http://www.knipex.de)

E-Mail: [info@knipex.de](mailto:info@knipex.de)